



## প্রো-উপাচার্য মহোদয়ের অনুমোদনক্রমে

বাংলাদেশ উন্মুক্ত বিশ্ববিদ্যালয় পরিচালিত এসএসসি পরীক্ষা-২০১৮ এর ১ম ও ২য় বর্ষের বিষয়ভিত্তিক ফলাফলসহ চূড়ান্ত ফলাফল প্রো-উপাচার্য মহোদয়ের অনুমোদনক্রমে ঘোষণা করা হলো।

*২৫/৪/১৮*  
*২৫/৪/১৮*

পরীক্ষা নিয়ন্ত্রক  
বাংলাদেশ উন্মুক্ত বিশ্ববিদ্যালয়

অনুলিপি : অবগতি ও কার্যার্থে।

বাংলাদেশ উন্মুক্ত বিশ্ববিদ্যালয়
পরীক্ষা নিয়ন্ত্রক
৪২৪৩
২৫/৪/১৮
সিস্টেম ম্যানেজার
কম্পিউটার বিভাগ
বাউবি

১. রেজিস্ট্রার, বাউবি (একাডেমিক কাউন্সিলের সভায় রিপোর্ট করার জন্য অনুরোধ জানানো হ'ল)।
২. ডীন, ওপেন স্কুল, বাউবি।
৩. পরিচালক, এসএসএস বিভাগ, (বাউবি)।
৪. পরিচালক, তথ্য ও গণসংযোগ বিভাগ, বাউবি (দৈনিক পত্রিকায় প্রেস বিজ্ঞপ্তি আকারে এবং রেডিও ও টেলিভিশনে প্রচারের প্রয়োজনীয় ব্যবস্থা নেয়ার জন্য অনুরোধ জানানো হ'ল)।
৫. সিস্টেম ম্যানেজার (পরিচালক), কম্পিউটার বিভাগ, বাউবি (বাউবি'র ওয়েব সাইটে পরীক্ষার ফলাফল প্রদর্শনের প্রয়োজনীয় ব্যবস্থা নেয়ার জন্য অনুরোধ জানানো হ'ল)।
৬. আঞ্চলিক পরিচালক, আঞ্চলিক কেন্দ্র (সকল), বাউবি (ফলাফল শিক্ষার্থীদের অবহিত করার প্রয়োজনীয় ব্যবস্থা নেয়ার জন্য অনুরোধ করা হ'ল)।
৭. একান্ত সচিব, উপাচার্যের দপ্তর, বাউবি (উপাচার্য মহোদয়ের সদয় অবগতির জন্য)।
৮. উপ-আঞ্চলিক পরিচালক/সহকারী আঞ্চলিক পরিচালক/কো-অর্ডিনেটিং অফিসার, বাউবি, উপ-আঞ্চলিক কেন্দ্র (সকল)।
৯. সহকারী পরিচালক, প্রো-উপাচার্যের দপ্তর, বাউবি (প্রো-উপাচার্য মহোদয়ের সদয় অবগতির জন্য)।
১০. সহকারী পরিচালক, ট্রেজারার এর দপ্তর, বাউবি (ট্রেজারার মহোদয়ের সদয় অবগতির জন্য)।
১১. সংরক্ষণ নথি।



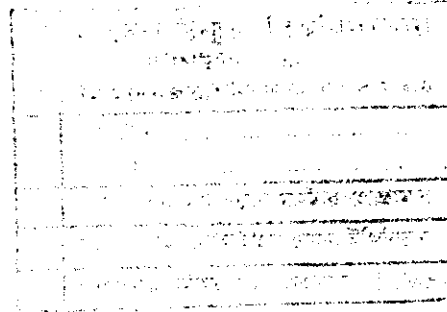
বাংলাদেশ উন্মুক্ত বিশ্ববিদ্যালয়

পরীক্ষা বিভাগ, গাজীপুর- ১৭০৫

এস. এস. সি. পরীক্ষা - ২০১৮ এর ফলাফলের পরিসংখ্যান

	১ম ও ২য় বর্ষে নিবন্ধিত শিক্ষার্থী সংখ্যা	১ম ও ২য় বর্ষে পরীক্ষায় অংশগ্রহণকারী শিক্ষার্থী সংখ্যা	চূড়ান্ত পরীক্ষায় অংশগ্রহণকারী শিক্ষার্থী সংখ্যা	চূড়ান্ত পরীক্ষায় উত্তীর্ণ শিক্ষার্থী সংখ্যা	পাশের হার (%)
ছাত্র	৬২,২০১	৪৭,০২১	২০,৩৭৭	১১,০৮৭	৫৪.৪১
ছাত্রী	৩৮,৫৪৫	৩০,৯০৬	১৩,৯১১	৮,৭৬২	৬২.৯৯
মোট	১০০,৭৪৬	৭৭,৯২৭	৩৪,২৮৮	১৯,৮৪৯	৫৭.৮৯

২৫/৪/১৮  
পরীক্ষা নিয়ন্ত্রক  
বাউবি।



গ্রেডিং পদ্ধতি	
Letter Grade	Grade Point
A+	5.00
A	4.00
A-	3.50
B	3.00
C	2.00
D	1.00



বাংলাদেশ উন্মুক্ত বিশ্ববিদ্যালয়  
পরীক্ষা বিভাগ, গাজীপুর- ১৭০৫

এস. এস. সি. পরীক্ষা - ২০১৮ এর ফলাফলের পরিসংখ্যান

আঞ্চলিক কেন্দ্র	১ম ও ২য় বর্ষে নিবন্ধিত শিক্ষার্থী সংখ্যা	১ম ও ২য় বর্ষে পরীক্ষায় অংশগ্রহণকারী শিক্ষার্থী সংখ্যা	চূড়ান্ত পরীক্ষায় অংশগ্রহণকারী শিক্ষার্থী সংখ্যা	চূড়ান্ত পরীক্ষায় উত্তীর্ণ শিক্ষার্থী সংখ্যা	পাশের হার (%)
ঢাকা	৩৪,২৬০	২৫,২২৪	১০,৮২৩	৫,১২৫	৪৭.৩৫
ময়মনসিংহ	১২,১৭২	৯,৮৫১	৪,৪৬৭	৩,১৫০	৭০.৫২
কুমিল্লা	৫,৮৭৪	৪,৪৬৬	১,৯৯২	৯৯৬	৫০.০০
চট্টগ্রাম	১১,৫২৭	৮,৭০৩	৩,৫৪৭	১,৭৮৫	৫০.৩২
সিলেট	৫,৫৩১	৪,৩৫৮	২,০০০	৮৯১	৪৪.৫৫
রাজশাহী	৫,৩০০	৪,৪১৪	১,৯৩৪	১,৪৯৪	৭৭.২৫
বগুড়া	৩,০২৭	২,৫৩১	১,১৪৩	৭৬১	৬৬.৫৮
রংপুর	৫,২৩৬	৪,২০৭	১,৯২০	১,২৭৮	৬৬.৫৬
যশোর	৫,৪৩৭	৪,৩২৩	১,৯২১	১,২৭০	৬৬.১১
বরিশাল	৩,৬৭২	২,৯৬৭	১,৩৭৮	১,০৩৪	৭৫.০৪
ফরিদপুর	৫,০২২	৪,০৪১	১,৮৫৯	১,২৫৭	৬৭.৬২
খুলনা	৩,৬৮৮	২,৮৪২	১,৩০৪	৮০৮	৬১.৯৬
মোট	১০০,৭৪৬	৭৭,৯২৭	৩৪,২৮৮	১৯,৮৪৯	৫৭.৮৯

*Handwritten signature*  
২০/৭/১৮

পরীক্ষা নিয়ন্ত্রক  
বাউবি।



বাংলাদেশ উন্মুক্ত বিশ্ববিদ্যালয়  
পরীক্ষা বিভাগ, গাজীপুর-১৭০৫

এস. এস. সি. পরীক্ষা - ২০১৮ এর চূড়ান্ত ফলাফলের পরিসংখ্যান

পরীক্ষা : ২০১৮

চূড়ান্ত পরীক্ষায় অংশগ্রহণকারী শিক্ষার্থী সংখ্যা	A+	A	A-	B	C	D	মোট পাশ	পাশের হার (%)
৩৪,২৮৮	১	২,০১০	৬,০৩৪	৭,০৭০	৪,৫২১	২১৩	১৯,৮৪৯	৫৭.৮৯

ছাত্র = ২০,৩৭৭
ছাত্রী = ১৩,৯১১

ছাত্র = ১১,০৮৭	৫৪.৪১
ছাত্রী = ৮,৭৬২	৬২.৯৯

২০/৪/১৮  
২০/৪/১৮

পরীক্ষা নিয়ন্ত্রক  
বাউবি।

শ্রেণি পদ্ধতি	
Letter Grade	Grade Point
A+	5.00
A	4.00
A-	3.50
B	3.00
C	2.00
D	1.00